



## Vodivé systémy

VIASOL **UNIVERSAL ESD**  
VIASOL **UNIVERSAL voltex**

**viacor.**

# VIASOL SYSTEMS



## Systémy vodivých podlah poskytují ochranu lidem i technice

V místech, která představují zvýšené riziko pro osoby nebo pro velmi citlivé výrobky, jako např. počítačové čipy, hrají v bezpečnostním systému podlahy svoji důležitou roli. Pro zajištění odolnosti vůči explozi jsou vodivé podlahy zcela nezbytné. Nátěrové systémy VIASOL s vodivými vlastnostmi odvádí spolehlivě přímé elektrostatické náboje okamžitě, daleko od svého zdroje, a to horizontálně i vertikálně.

Hodnoty napětí podlah VIASOL **UNIVERSAL voltex** a **ESD** lze přesně nastavit podle předpokládaného použití nebo zátěže. Přísný dohled během výroby zajišťuje precizní kvalitu, která je rozhodujícím faktorem.

### VÝHODY SYSTÉMU

- vodivý / antistatický
- odolný proti oděření, nosný pro středně mechanické zatížení
- dobrá chemická odolnost (včetně desinfekčních) a velmi dobrá odolnost vůči oděru
- hladký povrch, který se snadno čistí, nebo varianty odolné skluzu
- snadný k dekontaminování
- odolný proti pronikání vlhkosti
- dostupný v širokém rozsahu barev
- varianty: páru propouštějící (PERM), WHG (German Water Management Act) systém
- také ve variantě jako válečkování: VIASOL **PROTECTIVE conductive**

## INFORMACE O SYSTÉMU

### Nátěrové systémy podlah ze 4 vrstev epoxidové pryskyřice

#### Požadavky na vodivé podlahy

- 1) ochrana proti explozi
- 2) ochrana elektrostaticky citlivých součástek
- 3) ochrana osob

Požadavky / Normové hodnoty / Měření	VIASOL <b>SYSTEM</b>
<b>1) Ochrana před explozí: náboj musí být bezpečně a rychle odveden</b>	
<b>Směrnice BGR 132</b> (DIN EN 1081)	<b>UNIVERSAL voltex</b>
Odpor k zemi $R_{\xi} \leq 10^9 \Omega$ (pro výbušninu $R_{\xi} \leq 10^8 \Omega$ )	<b>PROTECTIVE conductive</b>
<b>2) Ochrana elektrostaticky citlivých komponentů: náboj musí být odváděn v souladu s požadavky ESD</b>	
<b>DIN EN 61340-5-1</b>	<b>UNIVERSAL ESD</b>
Odpor k zemi $R_{\xi} < 10^9 \Omega$ nebo podlaha jako primární spojení se zemí	<b>UNIVERSAL ESD</b>
Systém odporu (osoba/bota/podlaha) $R_s \leq 3,5 \times 10^7 \Omega$ (35 M $\Omega$ )	
<b>3) Ochrana osob: náboj nesmí být odváděn příliš rychle</b>	
<b>DIN EN 61340-4</b> (test chůzí)	<b>UNIVERSAL ESD</b>
Elektrostatický náboj osob pod 100 V	

Více viz. technická směrnice

## POUŽITÍ

Nemocnice

Čisté místnosti

Sklady hořlavých kapalin  
Explosím odolné zóny

Prostory s ESD požadavky

Lékařské technologie

Výroba mobilních telefonů

Výroba polovodičů

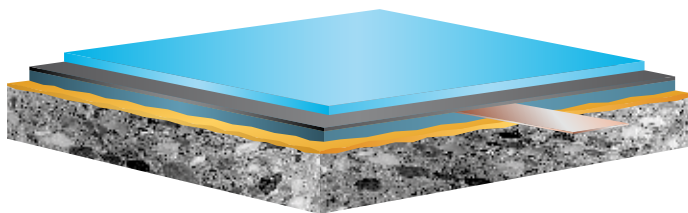
Farmaceutický průmysl  
Elektrárny



## VIASOL **UNIVERSAL ESD**

<b>Pečticí povlak</b> (volitelný)	probarvený, UV a barevně stálý vodivý	EP základ
<b>ESD - povlak</b>	probarvený, samonivelační, vodivý	EP základ
<b>Vodivá vrstva</b>	s měděným páskem spojujícím stěnu	EP základ
<b>Stěrka</b> (je-li požadována)		EP základ
<b>Lepicí základ</b>		EP základ
<b>Podklad / beton</b>		

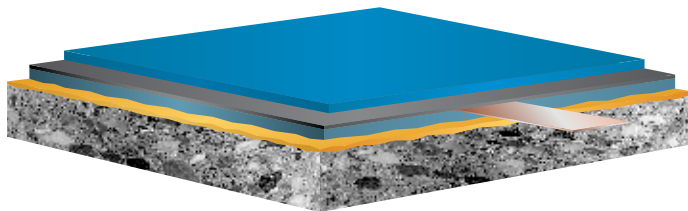
**Vodivý nátěrový systém pro čisté místnosti, ochranu osob a všechny prostory, ve kterých musí být uspokojeny požadavky ESD.**  
Výška systému přibližně 2 – 4 mm



## VIASOL **UNIVERSAL voltex**

<b>Nátěr</b>	probarvený, samonivelační, vodivý	EP základ
<b>Vodivá vrstva</b>	s měděným páskem spojujícím stěnu	EP na bázi vody
<b>Stěrka</b> (je-li požadována)		EP základ
<b>Lepicí základ</b>		EP základ
<b>Podklad / beton</b>		

**Vodivý nátěrový systém pro zóny ochrany před explozí a všemi prostorami, ve kterých je třeba se vyvarovat elektrostatických nábojů.**  
Výška systému přibližně 2 – 4 mm



*Možná změna variant skladby systému nebo výšky dílčích vrstev*

# Polymerový Specialista k vašim službám

## VIACOR**PROFILE**

vždy správná volba pro inovativní systém syntetických pryskyřic

- od základní chemie až po pokročilé tržně orientované systémy
- od laboratoře k inovaci produktů
- od prototypů k sériové výrobě
- zkušený dynamický tým s osobním přístupem k zákazníkovi
- krátká cesta od rozhodnutí k realizaci
- rozvinutý systém řízení kvality

VIACOR**Portfolio** – produkty šité na míru pro všechny aplikace

VIASOL**SYSTEMS** – nátěrové systémy pro průmyslové a veřejné podlahy

VIASOL**DECK** – nejmodernější nátěry parkovacích ploch

VIASEAL**SPRAY COATS** – VIACOR vodě odolné

VIASAN**BUILDING PROTECTION** – pro vysoce kvalitní opravy betonu

PORPLASTIC**SPORT FLOORS** – pro venkovní a vnitřní použití, pro sporty a volný čas

VIACOR**Partner** – zajištění dokonalého finálního výsledku

- dlouhodobá spolupráce s kvalifikovanými společnostmi
- vedení a realizace projektu
- úzká spolupráce při realizaci, výrobě i dalším rozvoji

## Vodivé systémy



### Dodavatel systémů VIACOR

SWIETELSKY stavební s.r.o.  
závod Sportovní stavby  
oblast Sportovní povrchy

U Panelárny 881/III  
CZ-377 01 J. Hradec

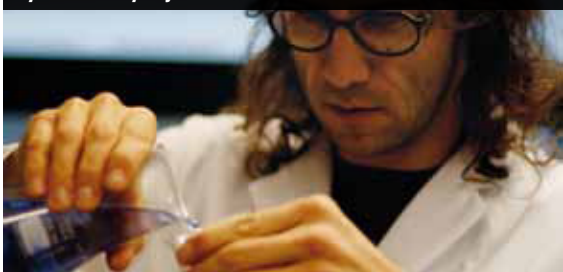
Tel.: +420 384 378 027  
Fax: +420 384 378 024  
E-mail: sport@swietelsky.cz

**viacor.**

### VIACOR Polymer GmbH

Hohenneuffenstr. 14  
72622 Nürtingen  
Germany  
Tel. + 49 (0)70 22 / 217 900  
Fax + 49 (0)70 22 / 217 9029  
info@viacor.de  
www.viacor.de

Výzkum a vývoj



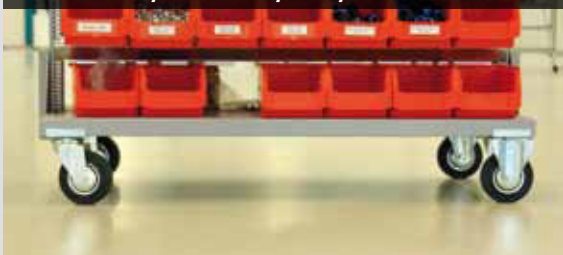
Výroba



Technická a realizační podpora



Proověřené a vyzkoušené systémy...



...pro každodenní použití

